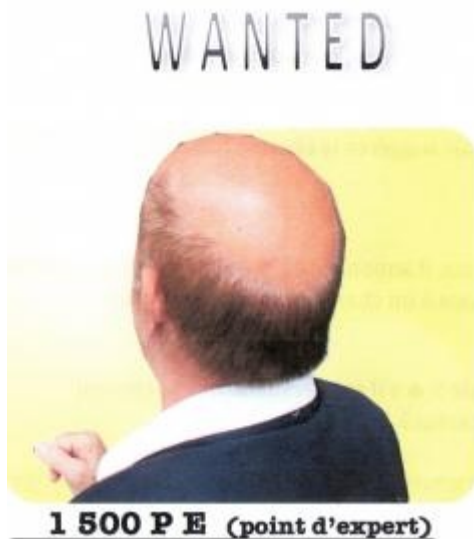


Février 2011

## *Ça y est ! IL l'a fait !*

Enfin un événement très attendu sur la planète WEB, la création du site du club !

Un grand merci à Jacky FIALON, membre du bureau, qui s'est attelé à la tâche...



## **ATTENTION !**

*Cet homme est dangereux !  
Muni d'un reflex très performant il est capable de faire des merveilles comme de ruiner des réputations.  
Beaucoup d'exemple, hélas, dans la rubrique "actualités-photos"...*

### **Les dates à retenir :**

Le **mercredi 2 février** : matches par 4 ; le **vendredi 11 février** : simultané du Roy René; le **samedi 19 février**: tournoi primé; le **mardi 22 février** : tournoi des crêpes, et, le **mercredi 23 février** : coupe de Provence 1 et 2 Séries, d'un côté, et, 3 et 4 ème Séries, de l'autre.

**A propos du Tournoi des crêpes** : Pour la petite histoire, les crêpes Suzette - à prononcer avec l'accent américain car il en fut souvent question dans le cinéma hollywoodien avec « la petite marmite », le béret basque, la baguette de pain - semblent avoir longtemps symbolisées pour l'américain moyen le caractère exotique du français. En fait, la fameuse crêpe Suzette aurait été inventée pour le Prince de Galles, le futur Edouard VII !

## Propos outre-quiévrain...

Donne communiquée par notre ami Jean-Pierre, et, où il est question de technique, de stratégie... et d'erreurs à éviter !

Le scénario :

-A votre droite, « l'adversaire », vert contre rouge, ouvre en premier de 4 ♠ ;

- Votre main :

♠ x  
♥ x x x  
♦ A R D x  
♣ A R x x x

Vous avez le choix entre :

- contre : main plus ou moins tricolore, lourde en point ;

- 4 SA : en principe bicolore indéterminé 5/5 ou 6/5, dans ce dernier cas, la main peut n'être pas très forte en points par exemple : A R xxx, A V 10 xx, et, éventuellement deux singletons en majeure.

Ici, le contre est obligatoire puisque vous n'avez pas la distribution pour faire une autre enchère ; votre partenaire saura soit passer avec une main faible et une distribution régulière, soit par exemple avec des ♥ « longs » mieux évaluer sa main sachant que la votre n'est pas majoritairement à base de bicolores mineurs.

Ensuite :

- Si le joueur N° 3, partenaire de l'ouvreur, passe :

-

- Le N° 4, votre partenaire, avec ♠ xx ; ♥ A R D xx ; ♦ xx ; ♣ D xxx peut pessimiste dire 5 ♥, ayant deux perdantes à ♠, alors qu'il peut y avoir 6 ♥ et 6 ♣ dans la ligne !

La solution : le N° 4 déclare 4 SA, comme en recherche du meilleur contrat mineur, puis, sur 5 ♣ dira 5 ♥ qui signifie « j'ai un problème pour dire 6 ♥ », le contreur n'aura aucune difficulté à dire lui 6 ♥, ayant tous les contrôles et sachant que son partenaire sans honneur en mineures doit posséder de très bons ♥ pour avoir suggéré le chelem !

- Si le joueur N° 3, faible, prolonge le barrage à 5 ♠ :

-

- Votre partenaire n'a, cette fois, plus aucun problème, il annoncera 6 ♥ même s'il pense que le chelem peut chuter parce que l'adversaire est soumis à un chantage et va, à coup sûr, annoncer 6 ♠.

A noter toutefois qu'un N° 3 très astucieux peut tendre ce piège de 5 ♠ s'il est persuadé que le chelem chutera : par exemple, avec une main courte à ♠, un A s, quatre cartes à ♥, etc...

Ce piège fonctionnera à condition que l'ouvreur s'interdise toute nouvelle enchère en respectant le principe que l'auteur d'un barrage DOIT laisser la décision à son partenaire !

## Le tableau d'honneur :

Finale Comité : en Open Promotion/4 : l'équipe de Mmes BRANCHE, HORGEN, ORIA ; MM. JEAN et VAGLIO Mi.

En Dames/2 : Mmes BERARD et REYNIER, en Excellence ; Mmes BRISSON et SAPIN, en Honneur :

Finale de Ligue : en Mixte/2 : Mme GARDIN et M. COLAS, en Excellence, et, Mme SAPIN et M. MASSOLO en Honneur ;

En Open/4 Excellence : l'équipe de Mmes CUINET et GILLIS et de MM. JAROLIM, KHALED, LEFEBVRE et SOULE.

UN GRAND BRAVO À TOUS !

A BIENTÔT